

A L'ACHUNTAMÉN DE SAÚNC

Y ALS CHICOTS Y CHICOTES DE LA ESCUELA

[JUAN, IRENE, MARÍA, CRISTINA, ÁLEX, ÁLVARO,
CARLA, ANDREA, IZARBE Y GERARDO]

MOS FARÍE GOI QUE PASASETS UN BUEN

2005

[A ESTO CALENDARI TROBARÁS FAYENES Y SELEBRASIONS TRADICIONALS DE SAÚNC. TAMÉ TE CONTEM UN REFRÁN PER CADA MES]

[ELS DÍES DE FIESTA SON MARCATS SEGUNTES EL CALENDARI DE LA COMUNIDAD D'ARAGÓN Y DEL MUNISPE DE SAÚNC]

EL CURSO PASAU BEM ESTÁ TREBALLÁN A LA ESCUELA DAN LES DITES U REFRANS QUE SE CONEIXEN ALS NUESTROS LLUGÁS Y QUE TIENEN QUE BERE DAN L'AN. EN BEM TRIÁ BELL UNO Y ELS BEM DIBUIXÁ TA QUE FESEN MÁS MAJO. ELS ARTISTES BAN ESTÁ:
ÁLVARO, CARLA, ANDREA, IZARBE Y GERARDO.

ISTE YE EL TREBALL DELS CHICOTS Y CHICOTES DE LA ESCUELA DE SAÚNC, DAN L'ACHUDA DE PERSONES COMA TOMÁS Y ANGÉLICA DE CASA COLÁS, PILAR DE L'ALBARDERO, MILAGROS DE FALISIA, JOSÉ DE ESTEFANÍA, JESÚS DE LACREU, CARMEN CASTÁN DE GABÁS, JOSÉ ANTONIO SAURA DE GRIST,... QUE SIEMPRE SON ASTÍ T'AMOSTRA-MOS COM YEREN LES COSES ANTES.

TAMÉ EM TROBAU LA COLABORASIÓN DE L'ACHUNTAMÉN DE SAÚNC Y DE LA
COMARCA DE LA RIBAGORSA.

GRASIES A TOTES Y A TOTS DE:

CHINERO -2005-

LLUNS	MARTS	MIERQUES	CHOUS	BIERNES	SAPTE	DIMENCHE
☾ 3 MINGUA ☽ 17 CREIXÉN		● 10 LLUNA PERDEDA ○ 25 LLUNA AL PLENO			1	2
3	4	5	6	7	8	9
10	11	12	13	14	15	16
17	18	19	20	21	22	23
24	25	26	27	28	29	30
31						

CABODAÑO (1), BILLADES, MATÁ EL LLITÓN, TA LA MINGUA TALLÁ TOCHOS DE ABELLANERA, DE FREIXE, DE TINTILAINA,... **SAN SEBASTIÁN (20), LA FIESTA DE GRIST.**



TA SAN ANTÓN DE CHINERO, UNA HORA MÉS EL TRACHINERO

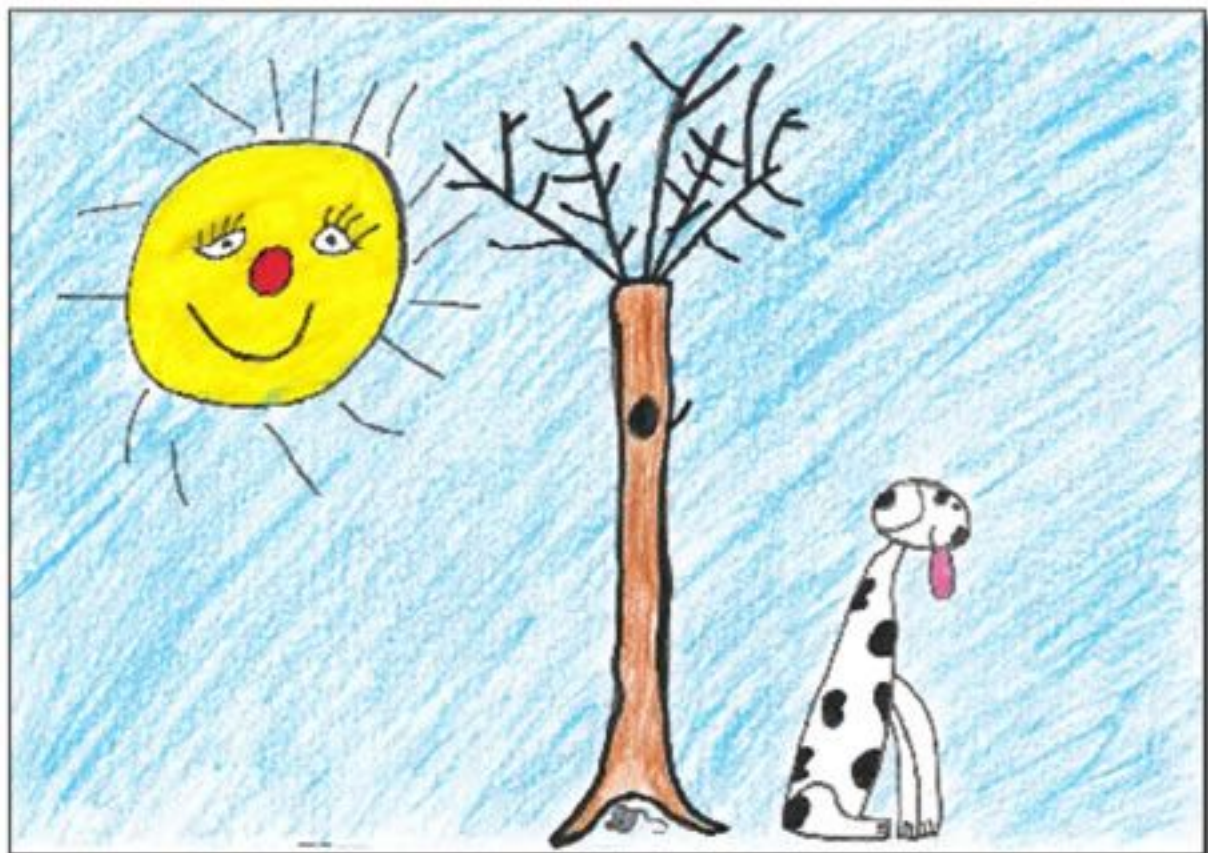
FEBRERO -2005-

LLUNS	MARTS	MIERQUES	CHOUS	BIERNES	SAPTE	DIMENCHE
	1	2	3	4	5	6
7	8	9	10	11	12	13
14	15	16	17	18	19	20
21	22	23	24	25	26	27
28						

☾ 2 MINGUA
☾ 16 CREIXÉN

● 8 LLUNA PERDEDA
○ 24 LLUNA AL PLENO

BILLADES, LA DESPIERTA (BIERNES, DIMENCHEs Y FIESTES DE CUARESMA),
LA CANDELERA (2), SAN BLLAS (3), SANTA ÁGUEDA (5), MIERQUES DE SENRA (9),
MARTS DE CARNABAL (8), PLLEGÁ CHICOINES,...



"EN FEBRERO BUSCA LA SOMBRA EL PERRO, A FINALES QUE NO A PRIMEROS"
(ISTA DITA SE DIU EN CASTELLANO. UNA ALTRA DITA D'ISTO MES: FEBRERO TRAIÓ, QUE BA
MATÁ A SU PAI AL LLEÑERO Y A SU MAI AL LLABADERO)

MARSO -2005-

LLUNS	MARTS	MIERQUES	CHOUS	BIERNES	SAPTE	DIMENCHE
	1	2	3	4	5	6
7	8	9	10	11	12	13
14	15	16	17	18	19	20
21	22	23	24	25	26	27
28	29	30	31	☾ 3 MINGUA ☽ 17 CREIXÉN		● 10 LLUNA PERDEDA ○ 25 LLUNA AL PLENO

DESPIERTA (BIERNES, DIMENCHES Y FIESTES DE CUARESMA), PLLEGÁ CHICOINES, FE SIULETS DE FREIXE Y TROMPETES DE ALBÀ, SAN JOSÉ (19), LLEBÀ MOIXONETS PIATS AL RAMO DE AREULO TA SOLTA'LS A MISA EL DIMENCHE DE RAMS (20), CHOUS (24) Y BIERNES SANTO (25), ARRENDÁ PRATS Y MONTAÑES TA L'ANUNSIACIÓN, LA BIRGEN DE MARSO (25), DIMENCHE DE PASCUA (27),...



TA MARSO, L'AIGUA A UN CABASO
 (UNA ALTRA DITA: CUAN MARSO MAYEYE, MAYO MARSEYE)

ABRIL -2005-

LLUNS	MARTS	MIERQUES	CHOUS	BIERNES	SAPTE	DIMENCHE
☾ 2 MINGUA ☽ 16 CREIXÉN		● 8 LLUNA PERDEDA ○ 24 LLUNA AL PLENO		1	2	3
4	5	6	7	8	9	10
11	12	13	14	15	16	17
18	19	20	21	22	23	24
25	26	27	28	29	30	

SE SOLTEN LES BAQUES TALS PRATS, PLLEGÀ CHICOINES, ENCOMENSE A CANTÀ EL CUCUT (3), ANÀ AL SANTO Y AFIRMÀ EL BAQUERO TA LA MONTAÑA TA SAN PEDRO MARTÍ (29)

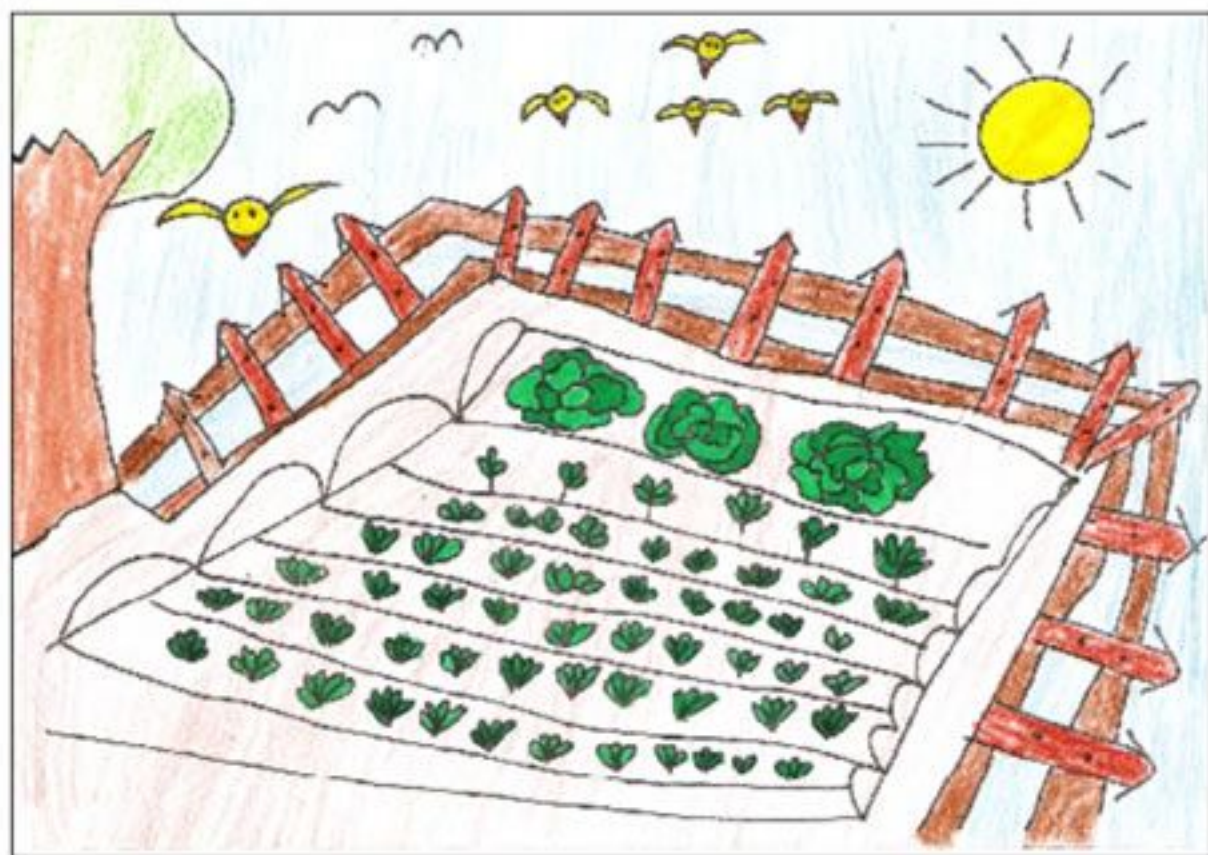


ELS MAITÍNS D'ABRIL SON BUENS TA DORMÍ
(UNA ALTRA DITA: EL QUE BEI TRES ABRILS BUENS YA SE PUEDE MORÍ CONTÉN)

MAYO -2005-

LLUNS	MARTS	MIERQUES	CHOUS	BIERNES	SAPTE	DIMENCHE
☾ 1 MINGUA		● 8 LLUNA PERDEDA		☽ 16 CREIXÉN		1
○ 23 LLUNA AL PLENO		☾ 30 MINGUA				8
2	3	4	5	6	7	8
9	10	11	12	13	14	15
16	17	18	19	20	21	22
23	24	25	26	27	28	29
30	31					

SEMBRÁ LES TRUNFES, PLEGÁ MOIXARDINES Y MOIXARDONS. TA LA FIN, CHOLLÁ LES GÜELLES. EL CORPUS (29).



SEMBRA-ME CUAN QUERRÁS,
QUE HASTA MAYO NO ME BERÁS (DISEN LES ALLS)

CHUNIO -2005-

LLUNS	MARTS	MIERQUES	CHOUS	BIERNES	SAPTE	DIMENCHE
		1	2	3	4	5
6	7	8	9	10	11	12
13	14	15	16	17	18	19
20	21	22	23	24	25	26
27	28	29	30	● 6 LLUNA PERDEDA ○ 21 LLUNA AL PLENO		☾ 15 CREIXÉN ☽ 28 MINGUA

CHOLLÀ LES GÜELLES. A MITAT MES, FE ANÀ LES BAQUES TA LA MONTAÑA. PLLEGÀ MARTUALLS, SEPS. PLLEGÀ LA FLLÓ DEL SAUQUERO TA SANTA MARGARITA (10). **FIESTA D'ERISUÉ (10 Y 24). SAN CHUÁN (10). FIESTA DE SAÚNC.** LES FALLES: SE FAN DAN TOCHOS DE ABELLANERA Y CROSTA D'ALBÀ. ELS TOCHOS CREMATS SE POSABEN ALS GÜERTS.

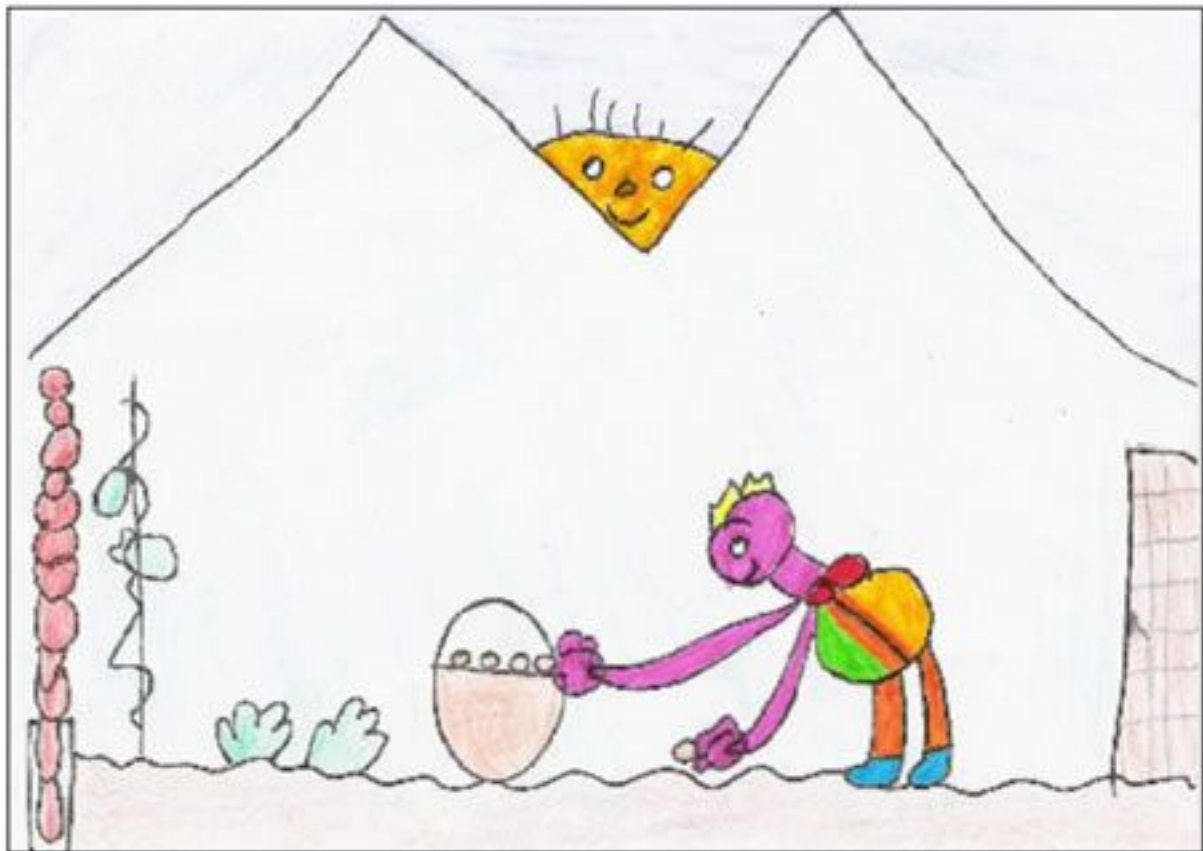


TA SAN CHUÁN LA DALLA A LA MAN

CHURIOL -2005-

LLUNS	MARTS	MIERQUES	CHOUS	BIERNES	SAPTE	DIMENCHE
● 6 LLUNA PERDEDA ○ 21 LLUNA AL PLENO		☾ 14 CREIXÉN ☽ 28 MINGUA		1	2	3
4	5	6	7	8	9	10
11	12	13	14	15	16	17
18	19	20	21	22	23	24
25	26	27	28	29	30	31

FE LA HIERBA, PLLEGÀ CHIROLÉS, SAN CHAIME (25),...



SI QUES BUENS NAPS, TA CHURIOL ELS SEMBRARÁS

AGOSTO -2005-

LLUNS	MARTS	MIERQUES	CHOUS	BIERNES	SAPTE	DIMENCHE
1	2	3	4	5	6	7
8	9	10	11	12	13	14
15	16	17	18	19	20	21
22	23	24	25	26	27	28
29	30	31				

● 5 LLUNA PERDEDA ☾ 13 CREIXÉN
○ 19 LLUNA AL PLENO ☾ 26 MINGUA

SAN FÉLIX (1). FIESTA DE GRIST.

FE LA YERBA, PLLEGÁ CHIROLES Y SEPS, PLLEGÁ TÉ DE ROCA TA LA BIRGEN DE AGOSTO (15)



DEU TE'N GUARDE DE POLS DE MAYO Y DE FANGO D'AGOSTO

SETIEMBRE -2005-

LLUNS	MARTS	MIÉRCOLES	COUS	BIERNES	SAPTE	DIMENCHE
● 3 LLUNA PERDEDA ○ 18 LLUNA AL PLENO		☾ 11 CREIXÉN ☾ 25 MINGUA	1	2	3	4
5	6	7	8	9	10	11
12	13	14	15	16	17	18
19	20	21	22	23	24	25
26	27	28	29	30		

FE GABIELLS, REBASTO, PLEGGÀ CHIROLES, ROBELLONS, SEPS, MOIXARDONS, CHORDONS, ABELLANES. **LA BIRGEN DE GUAYÉN (8)**. LA FIESTA DE SAÚNC. ANÁ A GUAYÉN. FE EL BALL DE SAÚNC Y EL BALL DELS SOMBRÉS. AFIRMÁ ELS PASTÓS TA SAN MIGUEL (29).



SETIEMBRE, U SEQUE LES FUENS U SE'N LLEBE ELS PUENS

OCTUBRE -2005-

LLUNS	MARTS	MIERQUES	CHOUS	BIERNES	SAPTE	DIMENCHE
● 3 LLUNA PERDEDA ○ 17 LUNA AL PLENO		☾ 10 CREDXÉN ☾ 25 MINGUA			1	2
3	4	5	6	7	8	9
10	11	12	13	14	15	16
17	18	19	20	21	22	23
24	25	26	27	28	29	30
31						

PLLEGÁ LES TRUNFES, POMES, NUESES, ROBELLONS. FE GABIELLS. FE BAIXÁ LES BAQUES DE LA MONTAÑA LA BIESPRA DEL PILÁ (EL DÍA 11).



"SI EN OCTUBRE SIENTES FRÍO, A TUS ANIMALES DA ABRIGO"
(HU DISEN EN CASTELLANO, UNA ALTRA DITA: TAL PILÁ, TRUNFES A PLLEGÁ)

NOBIEMBRE -2005-

LLUNS	MARTS	MIERQUES	CHOUS	BIERNES	SAPTE	DIMENCHE
	1	2	3	4	5	6
7	8	9	10	11	12	13
14	15	16	17	18	19	20
21	22	23	24	25	26	27
28	29	30				

● 2 LLUNA PERDEDA ☾ 9 CREIXÉN
○ 16 LLUNA AL PLENO ☾ 23 MINGUA

FE LLEÑA, ELS LLINADETS DELS GÜERTS,... TOTS LOS SANTOS (I).



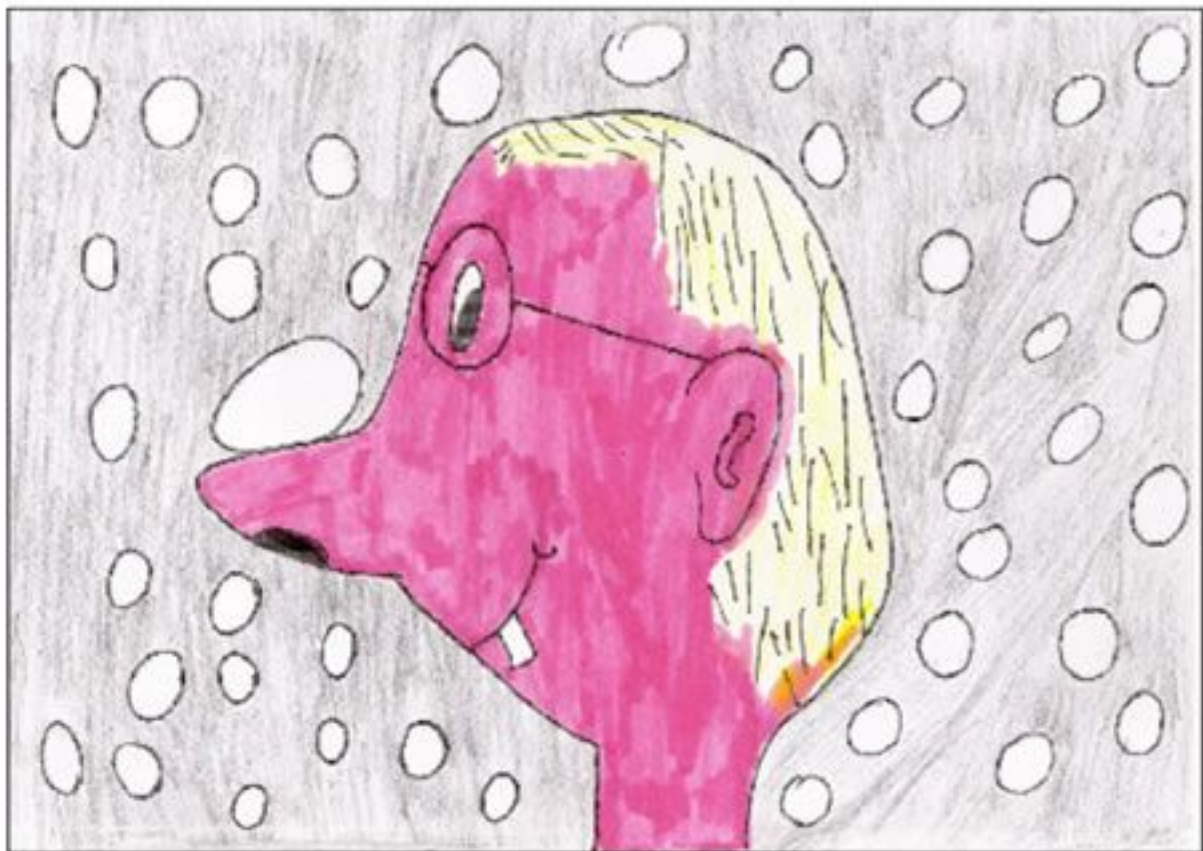
TA TODOS SANTOS LA NEU PELS ALTOS,
 TA SAN MATEU LA NEU AL PEU (SAN MATEU, 12)

(Y TAMÉ -HU DISEN EN CASTELLANO-: "PARA SAN ANDRÉS LA NIEVE A LOS PIES" -S. ANDREU, 30-)

DISIEMBRE -2005-

LLUNS	MARTS	MIERQUES	CHOUS	BIERNES	SAPTE	DIMENCHE
● 1 LLUNA PERDEDA ○ 15 LLUNA AL PLENO		☾ 8 CREIXÉN ☾ 23 MINGUA	1	2	3	4
5	6	7	8	9	10	11
12	13	14	15	16	17	18
19	20	21	22	23	24	25
26	27	28	29	30	31	● 31 LLUNA PERDEDA

BILLADES, MATÁ EL LLITÓN, LA PURÍSIMA (8), SANTA LUCÍA (13), NIT BUENA Y LA TRONCA DE NABIDAT (24), NABIDAT (25), SAGUERO D'AN Y SAN SILBESTRE (31).



TA SANTO TOMÁS, LA NEU AL NAS

(UNA ALTRA DITA: SAN SILBESTRE ELS MENE A TOTS PEL CABESTRE -ELS DÍES DE L'AN-)